

PERVASIVE<sup>®</sup> ビルトイン型・高性能データベースエンジン

# PSQL SUMMIT<sup>™</sup>

v10



# Windows Vista対応、64ビットネイティブサポート。 次世代コンピューティングへのステップアップを牽引する、 組込み型データベースの最高峰—Pervasive PSQL Summit v10。

Pervasive PSQL Summit v10は、ミッションクリティカルアプリケーション開発のコアシステムとして世界中の開発者から絶大な支持を受ける、Pervasiveデータベースの最新版です。Windows Vistaや64ビットプラットフォームなど、最新技術へのいち早い対応により、次世代コンピューティング環境へのスムーズな移行をサポート。また、定評あるトランザクショナル/リレーショナルのデュアルモードアクセスはそのままに、データベースファイルの読み取り/書き込み効率を向上させるXtreme I/OやSQL構文の追加、インストールプロセスの改善など、大幅な機能強化を実現しています。

## 最新技術のサポート | Technology Support

### ■Windows Vistaに完全対応

Home/Business/Ultimate/Enterpriseなど、Windows Vistaの全バージョンをいち早くサポート。サーバーエンジン/ワークグループエンジン/クライアントコンポーネントはもちろん、APIやSDKもすべてVistaアプリケーションとして利用できます。

### ■64ビット版Windowsへの対応

Intel EM64TおよびAMD 64アーキテクチャの機能を最大限に引き出す、64ビット版Windowsに対応。4TBにまで拡張されたメモリ/アドレス空間のサポートにより、クライアント/サーバーアプリケーションにおける有効なキャッシュ利用を可能にしています。また、BtrieveやDTI (Distributed Tuning Interface) をサポートするネイティブの64ビットAPIも用意されています。

### ■広範なプラットフォームサポート

Vista/XP/2000/Server 2003の各Windowsプラットフォームに対応。また2008年に登場するWindows Server 2008や、各種Linuxディストリビューションにも対応を予定しています。

### ■.NET 2.0への対応

Microsoft .NET 2.0 Frameworkのサポートにより、改良されたセキュリティおよびアプリケーションランタイム管理が利用できます。その他、Visual Studio 2005への対応やADO.NET 2.0への準拠、スキーマメタデータの完全サポートなども実現しています。

## 卓越したパフォーマンス | Performance

### ■デュアルモードアクセス

トランザクショナル/リレーショナルの両方のデータ処理をサポート。軽快な動作と複雑なクエリ処理を同時に実現します。

- Btrieve API  
長年の実績を誇るトランザクショナルアクセス。統合クライアント・キャッシュ・エンジンおよびサーバーによる動的キャッシュなどの高機能を提供します。
- SQL RDBエンジン  
ODBC, JDBC, ADO/OLE DB, ADO.NET, PDACの利用時に、より高速なパフォーマンスを発揮します。

### ■I/Oの高速化

データベースファイルのI/Oスピードを高速化する、Xtreme I/O機能を新たに搭載。大容量データセット(2GBレベル)の圧縮によるスループット向上や、対称型マルチプロセッシング(SMP)におけるCPUの最適化などにより、ファイルの読み取り/書き込み時間が大幅に短縮されています。



### ■ページ圧縮

データ圧縮をファイル単位ではなくページレベルで実行することにより、アプリケーションI/Oを減少させます。ページは、読み取り時には解凍されてキャッシュに置かれ、書き込みでは圧縮されます。

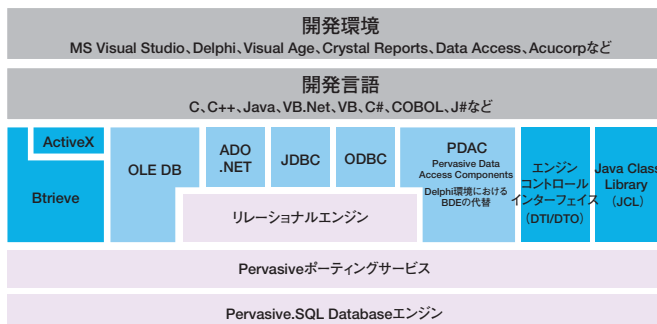
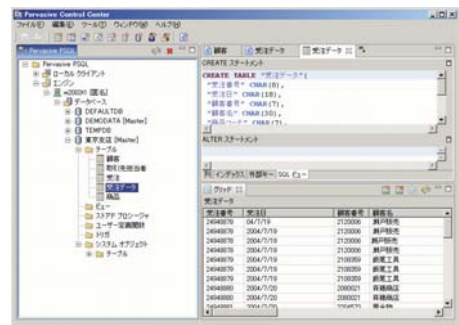
### ■高速・大容量

最大ファイルサイズが256GB、最大ページサイズは16Kに拡張。データベースアクセスの高速化とアーカイブ数の削減、ファイル管理の改善を実現しています。

## 容易な開発/運用 | Development & Management

### ■強力なGUIユーティリティ

Eclipseフレームワーク上で構築された管理ユーティリティ、PCC (Pervasive SQL Control Center) を搭載。すべてのデータベース管理を単一のGUIコンソールから実行できます。また、他のあらゆるPervasiveツールへのインターフェースを提供するほか、より自由で拡張性の高い開発環境を実現しています。



Pervasive PSQL Summit v10のアーキテクチャ

### ■ODBCインターフェースの改善

ODBC 3.51への準拠により、レガシーアプリケーションでコードを書き換えることなく、すべてのSQL機能を利用できます。

### ■DDF Builderの改良

データ辞書ファイル (DDF) の容易な作成と編集を可能にするユーティリティ、DDF Builderがさらに機能アップ。改良されたGUIや、他のDBM SQLデータベースとの互換性を向上させる128バイトメタデータのサポートにより、ビジネスインテリジェンスやデータ分析用に強力なSQL定義を作成することができます。

### ■開発の再生産性を保証

WindowsおよびLinuxの各プラットフォームでのバイナリ互換性と共通APIにより、OS間のデータベースの移動やアプリケーションの移植が容易に行えます。

### ■SQL構文の追加

列、名前、ビュー、ストアドプロシージャなどのメタデータに、最長128バイトの使用が可能。簡単に利用できるメタデータ変換ユーティリティも用意されています。また、CREATE、ALTER、DROP DATABASEステートメントを使用すれば、プログラムによるデータベースの作成、変更、削除を1つのSQLステートメントで実行することができます。さらに、SQLデータベースとの互換性の改善により、共有コードベースの管理をより簡単に実行することが可能です。

### ■業界標準のサポート

ODBC 3.51、OLE DB 2.5、ADO.NET 2.0、JDBC 2.0 Type IVなどのデータベース標準や、Visual Basic、Visual C++、Delphi、Java、Perl、PHP、JSP、ASPなどの代表的な開発環境のほとんどをサポートしており、あらゆるニーズに柔軟に対応します。

## TCOの抑制

## Lower TCO

### ■容易なインストール

PSQL Server、PSQL Workgroup、PSQL Clientのすべてのインストールに、最新のMicrosoft Windows Installer (MSI) テクノロジーを採用。「完全」または「カスタム」を選択し、画面の指示に従うだけのシンプルなインストールプロセスを実現しています。

### ■自己調整型エンジン

動的キャッシュ操作、ファイルの即時割り当て、インデックスバランシングなど、パフォーマンスを自動的に最適化する自己調整型エンジンにより、メンテナンス負荷を大幅に軽減。専任のデータベース管理者を必要とすることなく、24x7ノンストップ稼働の安定した運用が可能です。

### ■アプリケーションからのDB制御

DTI (Distributed Tuning Interface) およびDTO (Distributed Tuning Objects) により、アプリケーション側からのデータベース管理/設定が可能。DLLとして実装することにより、以下の4つのレベルでエンジンにフルアクセスすることができます。

- 接続 — リモートサーバーのPervasive PSQLサービスの開始と停止
- 設定 — ローカルまたはリモートサーバーのデータベースエンジンの設定
- 監視 — エンジン統計とリソース使用状況の取得
- 一覧 — データベーススキーマと辞書 (DDF) 情報の管理

DTOは、64ビットDLLとしての実装も可能です。

## 高い信頼性

## Reliability

### ■自動再接続機能

ネットワークエラーや停電時に、クライアント/サーバー間の接続をシームレスに復旧させる自動再接続機能を搭載しています。

### ■強力な耐障害性

フェイルオーバーに対応したRAIDストレージ、マルチプロセッサ、クラスタリングなど、システム全体の信頼性と可用性を高める各種のテクノロジーをサポートしています。

### ■データベースの整合性を維持

バックアップやメンテナンス作業の間でもデータを継続的に使用できる「Continuousオペレーション」機能を搭載。また、完全なトランザクション処理とリカバリ機能により、最後にバックアップしてからシステム障害が発生するまでに行ったデータファイルへの変更を簡単に復旧することができます。

### ■高度なセキュリティ

ビューおよびストアドプロシージャの権限制御機能の向上により、アプリケーション内の制御とセキュリティを強化。また、実行モジュールへのデジタル署名機能による不正使用の防止や、Windows Vistaユーザーアカウント制御 (UAC) への対応など、強力なセキュリティ機能が追加されています。

## 優れた柔軟性と拡張性

## Flexibility & Scalability

### ■自由な選択肢

Windows/Linuxの両プラットフォームや32ビット/64ビットのサポートに加え、スタンドアロンPCからワークグループ、クライアント/サーバー、さらには大規模なWebアプリケーションサーバーまで、あらゆる規模やタイプのコンピューティングニーズをサポートします。また、OSや利用形態に関わらず共通の開発・運用環境を提供することで、ビジネスの変化や拡張にも柔軟に対応します。

#### ●Server Edition

Pervasive PSQL Summit v10 Server Editionは、マルチプラットフォーム環境におけるクライアント/サーバーやWebコンピューティングの展開に適合する製品です。最高水準のパフォーマンス/セキュリティ/信頼性を必要とする大企業やその部門、さらにネットワークの拡張やビジネス要件の急激な変化が求められる成長企業にとって理想的なソリューションです。

#### ●Workgroup Edition

Pervasive PSQL Summit v10 Workgroup Editionは、ピアツーピアネットワークおよびスタンドアロンPCでのデータアクセスに特化した製品です。小規模ワークグループの柔軟性とクライアント/サーバーの信頼性やセキュリティを併せ持ち、パフォーマンスを低下させることなく、単一のデスクトップ環境にもサーバーレベルのデータソリューションを提供します。

### ■AG-TECH PSQL Libraryを提供

Pervasive PSQLのリソース開発チームが提供する最新情報や、各種SDKをAG TECH Webサイト内「AG-TECH PSQL Library」よりダウンロードしてご利用いただけます。ActiveX Controls、Java Class Libraries、ADO.NET、Borland Delphi/C++用PDAC、100% Pure JavaのJDBCドライバ、あらゆるプラットフォーム上でアプリケーション開発に必要とされる豊富なサンプルコード、テンプレート、チュートリアル等のツールを提供します。

## ■旧バージョンとの高い互換性

Pervasive PSQL Summit v10は、10年前からの旧バージョンとの高い互換性を維持しながら、さまざまな改良や新機能が追加されています。6.x、7.x、8.x、9.x、9.5のファイル形式をサポートしており、大幅な改変をすることなくシームレスな移行が可能です。

Pervasive PSQLバージョン別機能比較	*2008年春対応予定		
	v8	v9	v10
Windows Vista™へのシームレスな対応			○
64ビット版Windows対応			○
Windows XP/2000/2003対応	○	○	○
Windows Server 2008に対応			○*
Linux対応	○	○	○*
Xtreme I/O (32bit Server Edition)			○
4TBキャッシュ割り当て (64bit Server Edition)			○
256GBのテーブルサイズ		○	○
16Kのページサイズ		○	○
ページ圧縮			○
.NET 2.0との互換性		○	○
ODBC 3.51準拠		○	○
長いメタデータのサポート			○
CREATE、ALTER、DROP DATABASE			○
システムストアプロシージャ		○	○
バリエーションレコードに対するSQLサポート		○	○
使用方法に基づく設定		○	○
Query Plan Viewer		○	○
DDF Builder		○	○
バルクデータクォーティリティ		○	○
MSIインストーラ			○
旧バージョンとの互換性	○	○	○

## ■Pervasive PSQLオプション製品

### ●Pervasive DataExchange

Pervasive PSQLのレプリケーション/同期化ツール

Pervasive DataExchangeは、Pervasive PSQLのレプリケーションや同期化を実行するためのツールです。複数のPervasive PSQLデータベース間で発生した変更を、高い信頼性とセキュリティの下で共有します。

### ●Pervasive Backup Agent

Pervasive PSQLのバックアップ支援ツール

Pervasive Backup Agentは、Pervasive PSQL専用のバックアップ支援ツールです。サードパーティのバックアップ製品と組み合わせて利用することで、特別な設定や管理をほとんど必要としない簡単なバックアップが可能です。

## ■サポート対象プラットフォーム

### ●サーバー

- Windows Vista (Enterprise/Ultimate/Business/Home Premium)\*
- Windows 2000 (SP4以上) / Server 2003 (SP1以上、R2も含む)
- Windows Server 2008
- Linux (カーネル2.4または2.6)

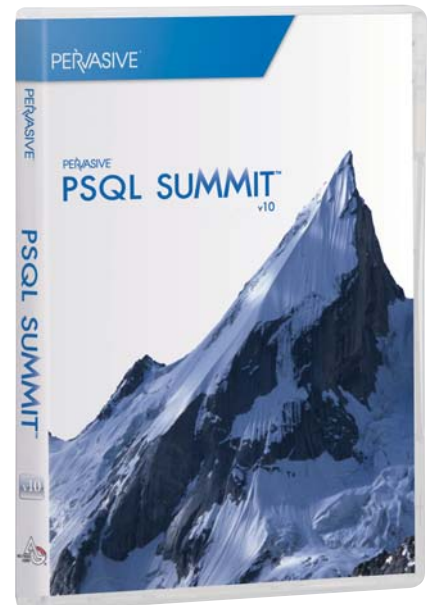
\*Microsoft EULAの制限によって、Windows Vistaで 사용되는場合、使用できる製品は、10-Userまたは6-Userのみとなります。

### ●クライアントリクエスト

- Windows Vista (Enterprise/Ultimate/Business/Home Premium/Home Basic)
- Windows 2000 (SP4以上) / Server 2003 (SP1以上、R2も含む)
- Windows XP (SP2以上)
- Windows XP Embedded (SP2以上)
- Windows Server 2008
- Linux (カーネル2.4または2.6)

### ●ワークグループ

- Windows Vista (Enterprise/Ultimate/Business/Home Premium/Home Basic)
- Windows 2000 (SP4以上) / Server 2003 (SP1以上、R2も含む)
- Windows XP (SP2以上)
- Windows XP Embedded (SP2以上)
- Windows Server 2008



\*Pervasive, Pervasive Software, Retrieve, Pervasive SQL, Pervasive PSQL, Pervasive PSQL v9, Pervasive PSQL Summitは、Pervasive Software, Inc.の商標または登録商標です。  
 \*その他記載された社名および製品名は一般に各社の商標または登録商標です。  
 \*本カタログに記載されている内容は予告なく変更される場合があります。



Smart Software, Smarter Deployment  
**株式会社エージーテック**

本社 〒101-0054 東京都千代田区神田錦町1-21-1 昭栄神田橋ビル3F  
 PHONE:03-3293-5300 (代表) FAX:03-3293-5270  
 カスタマセンター PHONE:03-3293-5283  
 名古屋オフィス 〒460-0003 名古屋市中区錦3-5-30 三晃錦ビル5F

URL <http://www.agtech.co.jp/>

\*弊社に関するご質問及び製品に関するご購入前のご質問: info@agtech.co.jp  
 \*流通業者の方やOEMに関するお問い合わせ: sales@agtech.co.jp

開 発 元 **PERVASIVE**