

Dawsons社、Visual WebGuiを利用し ウェブ人材派遣・管理システムを開発者 1人で実現



Visual WebGuiは、ローカルネットワークの障壁を取り除き、ビジネスの実現方法を変えました。

Dawsons Group ゼネラルマネージャー ロイド・エバリスト氏

労働者派遣業の求職登録データ
管理/見積もり/受発注システム



既存WindowsフォームLANシステムの問題からWeb化を決断

Dawsons社は、既存のWindowsフォームクライアントサーバー型人材派遣・管理システムを更新し、増大し続ける派遣登録データに手軽かつ柔軟にアクセスしたいという、スタッフや派遣労働者を探すクライアントの要望に対応する必要がありました。サーバー上には約3万の個別アプリケーションがあり、派遣登録データを引き出す際に使いわけていますが、このデータへのアクセスは複雑で、現在のシステムではスタッフが絶え間なくこのプールをチェックして、クライアントに情報を提供しています。これを「手軽かつ柔軟に」アクセスできるようにするには、制限付きのEメールやVPN通信を多用している既存のシステムを刷新しなければなりませんでした。

クライアントからは日中、あらゆる時間、あらゆる曜日に電話があり、スタッフは1日24時間週7日の稼働で応答しなければなりません。人事スタッフが派遣登録者のデータにいつでもどこからでもアクセスできれば楽になります。そのためにも、セキュアな状態でWeb化することが重要でした。

開発チームの課題は便利で使いなれたWindowsフォームのユーザーインターフェース (UI) を使用してアプリケーションを開発でき、Webベースのアプリケーションに無制限アクセスを持たせるソリューションを見つけることでした。そこで、同チームは、既存のクライアントサーバー型システムで利用しているWindowsフォームのプログラムコードを可能な限り多く活用できるソリューションを探しました。いくつか調査したのち、Visual WebGuiが見つかりました。Visual WebGuiは市場においてもほかのフレームワークとの比較においても高く評価されているようでしたので、さっそく試してみると、Visual WebGuiのコントロールの見た目や動作がデスクトップコントロールと変わらないことがすぐに明らかになりました。また既存のクライアントサーバー型システムのプログラムコードの大半を直接移行でき、Dawsons社の何百時間という開発工数が節約されることもわかりました。Visual WebGuiはユニークで生産性が高いソリューションであると判断したのです。

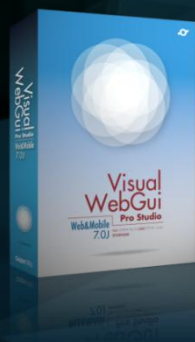
Dawsons社について

オーストラリアを拠点とする多角事業者。事業活動の範囲は、製造エンジニアリング、労働者派遣業、土木工事、住宅建築、アスベストの除去および取り壊し、業界トレーニング、高圧ウォータージェット切断、機械修理および機械加工などです。同社は鉱山部門にも深く携わっており、オーストラリアの4州で運営しています。



Gizmoz社と Visual WebGuiについて

Gizmoz社は2007年6月に設立され、イスラエルに本社をかまえるIT開発企業です。Gizmozが開発したVisual WebGuiは、クライアントサーバー型開発からシフトしつつあるWebアプリ開発で企業にセキュアな基幹システムをもたらすフレームワークです。Visual Studioと統合した開発プラットフォームと実行基盤により、慣れ親しんだWindowsアプリケーション開発とまったく同じ手法でWebアプリケーションを開発できます。すでに4万本ものアプリケーションがVisual WebGuiで開発され、今ではその対象はHTML5やモバイルWebアプリにまでおよんでいます。



Visual WebGuiでの開発は尋常ではないほどスピーディー

Dawsons Groupの会計監査役ジョン・セインズバリー氏は次のように述べました。「Visual WebGuiについて、私は当初半信半疑だったと思います。私はプログラマーではありませんが、既存のクライアントサーバー型システムを性能アップさせながら、機能をそのまま移行しWeb化することが難しいことぐらいはわかっていました。しかし、驚いたことに完成までの早さが尋常ではなかった。Visual WebGuiを利用した新システムになってから、アプリケーションの一部を弊社の主なお客様に紹介してみました。そのうちの何社かはSAPポータルを使用していますが、彼らもとても驚いていますよ。」

Web化がもたらしたメリット

Dawsons社の開発チームはVisual WebGuiにより、既存のWindowsフォームシステムと同等の機能と、ユーザーが使い慣れたUIを維持しつつWebシステムへ移行するという難しい目標を達成できました。結果として人事スタッフは職務をより効率的に遂行できるようになり、既存のクライアントサーバー型システムのようにアップデートモジュールで毎週システムを更新するという定期業務もなくなりました。ジョン・セインズバリー氏は続けます。

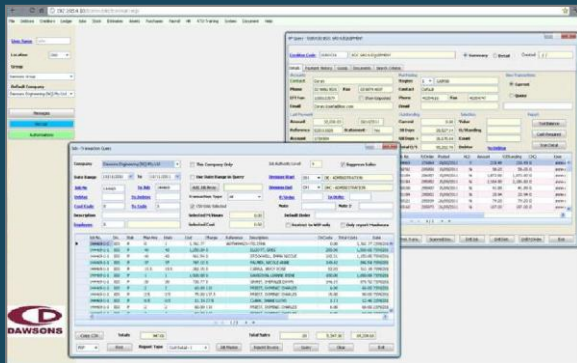
「実は開発チームはたった 1人でした。1人の開発者ですべてが完了したことは大変な驚きです。さらに彼は専任でもありませんでした。Webアプリケーション開発に関する技術の学習時間はほとんどなかったと聞いています。」

Web化したことで以前のものより多くのクライアントコンピュータに対してシステムを展開できるようになりました。現在はWindows 8タブレット経由でのアクセスを拡張するためのリリースを検討しています。さらに、アプリケーション性能も比較対象とした既存のクライアントサーバー型システムよりも大幅に改善されました。

Dawsons Groupのゼネラルマネージャーであるロイド・エバリストは、「ローカルネットワークの障壁を取り除きWeb化できたことにより、Visual WebGuiは私たちのビジネスを変えてくれました」と述べています。

導入事例02

労働者派遣業の受発注システム Dawson社



請求書発行の照会画面

この画面では、売上の中から請求書を発行するジョブの「ジョブ番号付き請求書」を表示できます。発行する請求書をグリッド形式で選択し、フォーム上でボタンをクリックすると次のウィンドウが開いて請求明細が表示されます。異なるグループ内のグリッドはカースキームが変わります。



派遣登録者データの照会と詳細表示

この画面で派遣登録者のデータ照会を実施し、データのサブセットをここで解析します。これによりデータに対して利用できる約3万の個別アプリケーションをフィルタリングします。



見積り

人材派遣・管理システムには、労働者の工数や派遣料金を見積りのための機能があります。見積りは二段階構造、つまり一般に呼ばれるところの「作業分解図」をもとに作成されます。見積りの大半は鉄鋼作業向けであり、扱う鉄鋼の重量（トン）と面積（平方メートル）の値を把握する必要があります。資材マスタには、間口1メートルごとの重量と面積を保存する機能があります。このため資材の切り出しを実施すると、運搬の場合の重量と、塗装や亜鉛メッキの場合の面積が自動的にわかります。

本件に関するお問合せ先

ツール事業部 営業部

☎ 048-222-3001

✉ sales@grapecity.com

※営業時間：平日 AM9:00 ~ 12:00 PM1:00 ~ 6:00

グレイシティ株式会社

グレイシティは、緑豊かな東北の地仙台に本拠地を置くIT開発企業です。ソフトウェア開発の品質向上と工数低減のための開発支援ツールビジネスを積極的に展開しています。グローバルな視点でのビジネスにも力を入れており、国際社会のリーディングカンパニーとして、またお客様のビジネスパートナーとして、常に信頼される企業であり続けることをめざしています。Gizmo社とは2013年春に国内総代理店の契約を締結し、Visual WebGuiの取り扱いを開始いたしました。

- 本ケーススタディは、Visual WebGuiの開発元であるイスラエルGizmo社のWebサイトで公開されている英語版のケーススタディを、グレイシティが同社の許可を受けて和訳したものです。（和訳初版：2013年4月、オリジナル：2011年11月）
- Microsoft、Windows、Visual StudioおよびVisual Studioロゴは、米国Microsoft Corporationの米国およびその他の国における登録商標または商標です。
- Gizmo、Visual WebGui、VWGは、イスラエルGizmo Ltd.の登録商標または商標です。
- GrapeCityは、グレイシティ株式会社の登録商標または商標です。
- その他記載されている製品名は各社の登録商標または商標です。