

SAPラボ アサーフ・サー氏

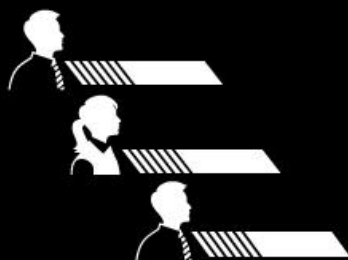
“Visual WebGuiは最高のAJAX フレームワークだ”



Visual WebGuiでは、基本的にWindowsフォームアプリケーションを開発するのと同様手法でWebアプリケーションを開発していきます。そして、プロジェクトをビルドするとリッチなルック&フィールを持ったWebページを出力してくれます。もちろんすべてAJAXなのでページをリロードすることもポストバックもなく、非常に高速です。

SAPラボ アサーフ・サー氏

テスト工程管理システム



SAPについて

SAP は世界中に43,400人を超える顧客を擁する世界最大のビジネスソフトウェアの企業であり、全体でも世界で3番目に大きな独立系ソフトウェアプロバイダーです。SAPの歴史は常に革新的で常に成長を続けており、真の業界リーダーとなっています。今日、SAPは50カ国以上で42,750人を超える人員を雇用しています。SAPは、その広範囲におよぶ経験を生かして包括的なソリューションを提供し、顧客のビジネス運営のあらゆる側面に力を与えています。SAPのソリューションを活用することにより、中小企業を含めてあらゆる規模の組織がコストを削減し、パフォーマンスを上げ、変わり続けるビジネスニーズに反応する敏捷性を得ることができます。

世界中の開発拠点のテスト計画と実施状況をWebアプリケーションで統合

SAPは「SAPラボ」と呼ばれる複数のグローバルな開発拠点でソフトウェアを開発しています。市場での圧倒的なシェアを維持していくためにも、開発サイクルを短くしソフトウェア全体の品質を上げることに日々努力しています。そのような状況の中、アプリケーション開発のテスト段階における計画や、担当者を管理するためのグローバルなテスト管理システムを経営層から要望されました。その要件は同社が利用中のQuickTest Professional（HP社のテスト自動化プラットフォーム）を、Webベースのユーザーインターフェースで統合し、世界各地の開発拠点に分散した数多くのテスト計画や実施結果データを集中化させることでした。SAPラボのNetWeaver UIテスト開発チームは、この新しいテスト管理アプリケーションの開発を任せられ、高品質のソリューションを迅速に実現する必要がありました。

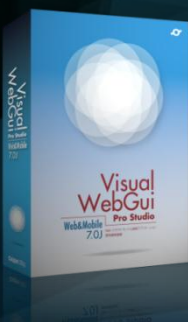
失敗の連続

SAPラボのNetWeaver UIテスト開発チームは、すべてのテストシステムのデータを集約し、対話型の複雑なWebアプリケーションを限られた時間とリソースで完成させる必要がありました。同チームは、HP社QuickTest Professionalとの接続性が優れているという理由から、.NETプラットフォームの採用を決定し、2007年1月にASP.NETアプリケーションの開発を開始しました。その後、ASP.NET AJAX（当時はコードネームAtlas）を試しましたが、その品質と対応コントロールの少なさに不満を持ちました。そこでサードパーティー製コントロールであるInfragistics社の製品を検討しましたが、価格と実装部分の煩雑さがマイナスポイントでした。最終的にGizmo社のVisual WebGuiを採用した理由は、試してみたところ結果がとて良好で価値があると判断したためです。



Gizmo社と Visual WebGuiについて

Gizmo社は2007年6月に設立され、イスラエルに本社をかまえるIT開発企業です。Gizmoが開発したVisual WebGuiは、クライアントサーバー型開発からシフトしつつあるWebアプリ開発で企業にセキュアな基幹システムをもたらすフレームワークです。Visual Studioと統合した開発プラットフォームと実行基盤により、慣れ親しんだWindowsアプリケーション開発とまったく同じ手法でWebアプリケーションを開発できます。すでに4万本ものアプリケーションがVisual WebGuiで開発され、今ではその対象はHTML5やモバイルWebアプリにまでおよんでいます。



Visual WebGuiがもたらした成功

SAPラボのNetWeaver UIテスト開発チームのチームリーダーであるアサーフ・サー氏は次のように語ります。「私のチームと私は標準のASP.NET、次にMicrosoft .NET AJAXフレームワーク（当時はコードネームAtlas）を試しました。私たちはそのほかのオープンソースのAJAXフレームワークやいくつかの市販のASP .NETコンポーネントも試しました。しかし、その中に、私たちのニーズに応えるものはありませんでした。そして、このGizmo社というイスラエルのソフトウェア会社に行き着きました。

Gizmoは全く異なるコンセプトでAJAXフレームワークを開発しており、我々にとって使えるソリューションであることが明らかでした。Visual WebGuiでは基本的にWindowsフォームアプリケーションを開発するのと同様手法でWebアプリケーションを開発していきます。そして、プロジェクトをビルドするとリッチなルック&フィールを持ったWebページを出力してくれます。もちろんすべてAJAXなのでページをリロードすることもポストバックもなく、非常に高速です。」

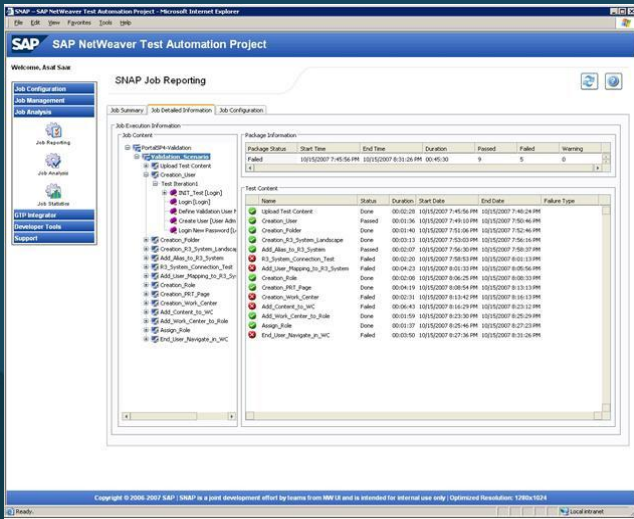
アサーフ・サー氏は続けます。

「NetWeaver UIテスト開発チームは、Visual WebGuiを使用することにより、当初は60人月以上（5人の開発者で1年以上）かかると見込まれていたアプリケーションを約23人月（2.5人の開発者で9ヶ月）で開発することができました。メンテナンスリリース、追加機能の新規リリースはさらに小規模なチームで作業しています。このシステムはドイツのヴォルドルフのSAP本社でお披露目され、そのブラウザベースのUIについて大変高い評価を受けました。開発者たちは、このWebアプリケーションが一切のプラグインを必要とせず、HTMLとJavaScriptのみで動作していることに驚いていました。私たちのプロジェクトの成果を見て以来、ほかのSAPラボチームの開発者が自分のプロジェクトにVisual WebGuiの使用を検討するようになりました。」

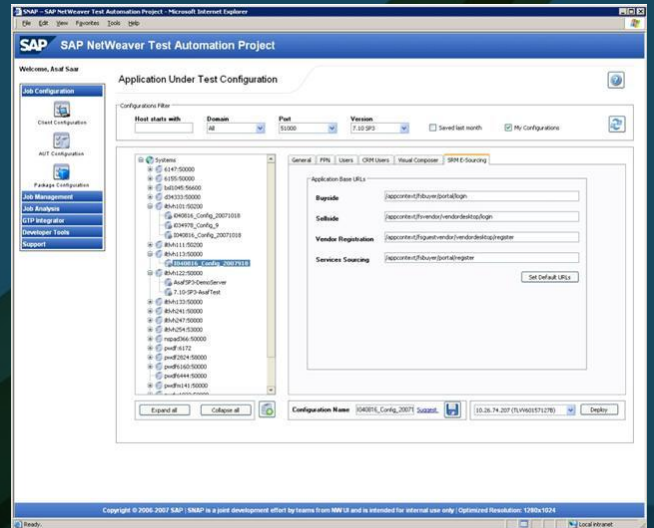
このVisual WebGuiを使ったWebアプリケーションは、SNAP（SAP NetWeaverテスト自動化プロジェクト）と呼ばれ、SAPに多大な貢献をもたらしました。Webベースの本ソリューションは世界中の500人を超える開発者にサービスを提供し、開発者やテスター、そして管理者の両方から、“使いやすく便利なシステム”であるという高い評価を得ています。

導入事例04

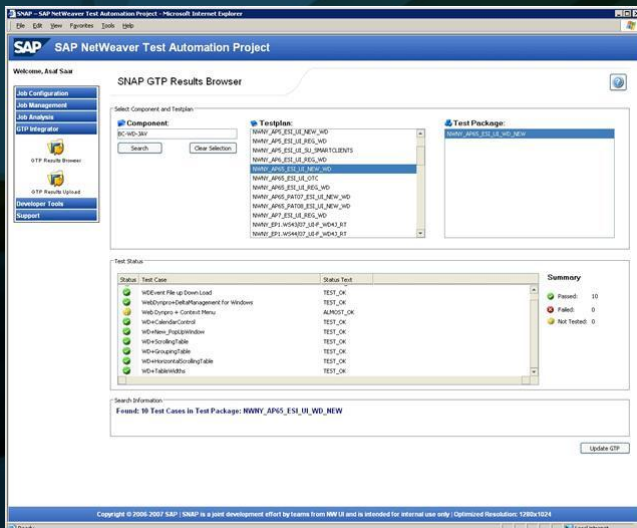
テスト工程管理システム SAP社



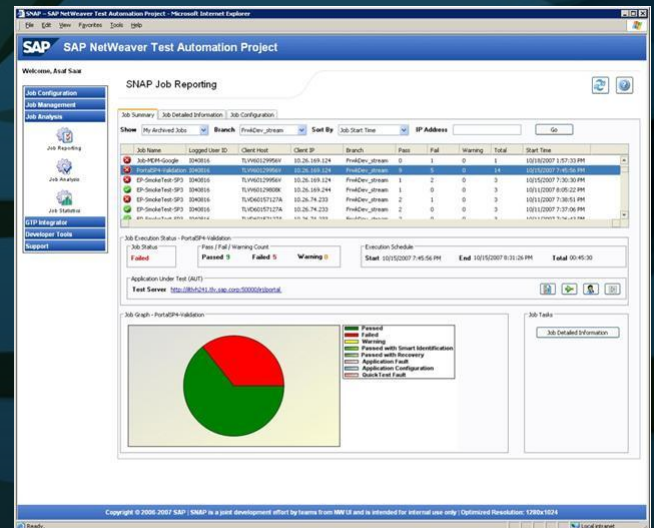
▲SNAP ジョブスケジューリング画面



▲SNAP テスト中のアプリケーションの構成画面



▲SNAP テスト結果の表示画面



▲SNAP ジョブのレポート画面

本件に関するお問合せ先

ツール事業部 営業部

048-222-3001

sales@grapecity.com

※営業時間：平日 AM9:00 ~ 12:00 PM1:00 ~ 6:00

グレースィティ株式会社

グレースィティは、緑豊かな東北の地仙台に本拠地を置くIT開発企業です。ソフトウェア開発の品質向上と工数低減のための開発支援ツールビジネスを積極的に展開しています。グローバルな視点でのビジネスにも力を入れており、国際社会のリーディングカンパニーとして、またお客様のビジネスパートナーとして、常に信頼される企業であり続けることをめざしています。Gizmoz社とは2013年春に国内総代理店の契約を締結し、Visual WebGuiの取り扱いを開始いたしました。

- 本ケーススタディは、Visual WebGuiの開発元であるイスラエルGizmoz社のWebサイトで公開されている英語版のケーススタディを、グレースィティが同社の許可を受けて和訳したものです。(和訳初版：2013年4月、オリジナル：2007年12月)
- Microsoft、Windows、Visual StudioおよびVisual Studioロゴは、米国Microsoft Corporationの米国およびその他の国における登録商標または商標です。
- Gizmoz、Visual WebGui、VWGは、イスラエルGizmoz Ltd.の登録商標または商標です。
- GrapeCityは、グレースィティ株式会社の登録商標または商標です。