



Visual WebGui | Web&Mobile Pro Studio 7.0J

[ビジュアル ウェブグイ プロスタジオ]

Web・クラウド・モバイル業務アプリケーション開発構築基盤

Visual WebGuiはWindowsフォームでの開発手法を何ひとつ変えることなく、HTML5に対応したリッチなWebアプリケーションの開発を可能にするプラットフォームです。Visual Studioのプラグインとして完全に統合されており、開発者は慣れ親しんだ快適な環境での作業が可能です。HTMLやCSS、JavaScriptの知識も必要ありません。

開発したアプリケーションはInternet ExplorerやChrome、FirefoxといったPCブラウザやiOSのサファリ、Androidの標準ブラウザなどで動作します。

特長

Windowsフォームとまったく同じ開発手法でWebアプリケーション開発を実現

各種コントロールはAPIレベルでWindowsフォームとほぼ同じ構造をしているため、Windowsフォームと同様の方法で開発できます。コントロールの配置はドラッグ&ドロップ、外観設定もオブジェクトのプロパティで行えます。

実行時はASP.NETアプリケーションとして動作

アプリケーションはWebサーバー上で .NET Frameworkのランタイムによって実行されるため、ASP.NETのオブジェクトが利用されます。そのため、JSPサーブレットのようなサーバー側の専用モジュールは必要ありません。

クラウドやモバイルデバイス、HTML5への対応が容易

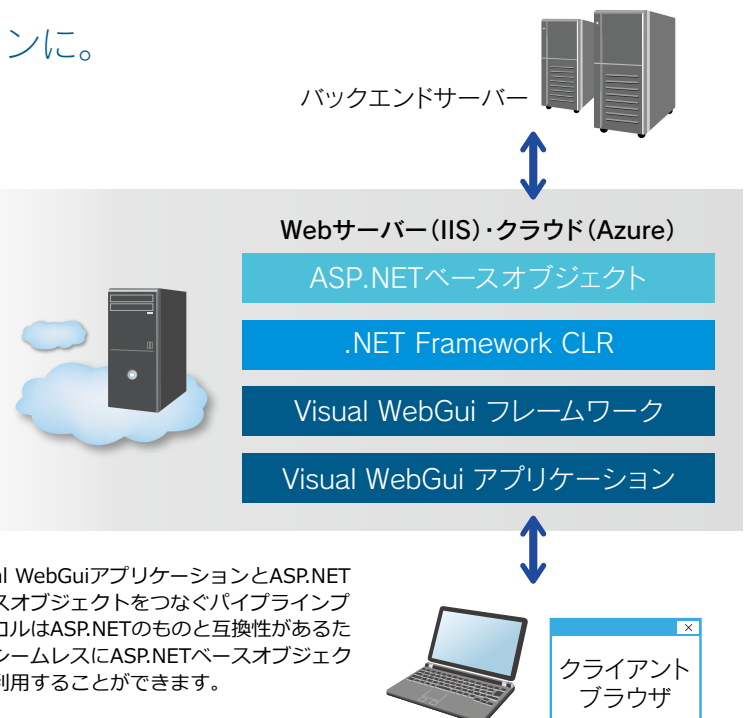
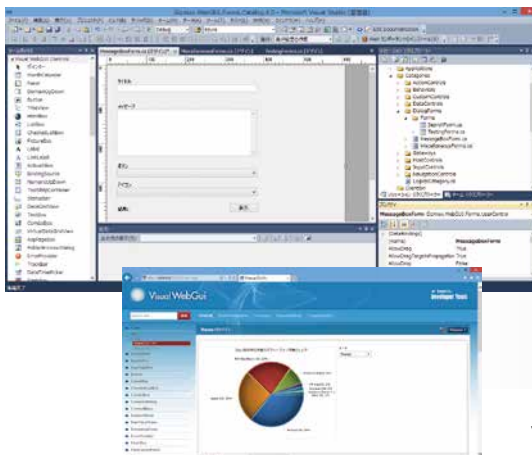
Windows Azure上でのクラウド展開、将来性の高いスマートデバイスへの対応も、これまでのデスクトップアプリケーション開発と変わらない感覚で実現します。

HTML生成はブラウザ側で行い、通信コストを最小限に圧縮

一般的なWebアプリケーションのようにサーバー側からHTMLデータを受け取る必要がなく、Webブラウザとサーバーの通信は必要最小限のコマンドとデータのみ。軽快な動作をユーザーに提供します。

開発手法はWindowsフォーム、
実行するとASP.NETアプリケーションに。

▼ Visual Studioに統合された開発環境



Windowsフォーム標準コンポーネントとの比較表

Visual WebGui	Windowsフォーム	概要
BindingNavigator	BindingNavigatorコントロール	データにバインドされているコントロールに対し移動および操作のためのユーザーインタフェース (UI) を提供
Button	Buttonコントロール	ユーザーがクリックしてアクションを実行できる標準のボタンを提供
CheckBox	CheckBoxコントロール	ある条件がオンかオフかを表示
CheckedListBox	CheckedListBoxコントロール	各項目の横にチェックボックスの付いた項目の一覧を表示
ColorDialog	ColorDialogコンポーネント	定義済みダイアログボックスのパレットで色を選択・追加
ComboBox	ComboBoxコントロール	ドロップダウンコンボボックスにデータを表示
ContextMenu	ContextMenuコンポーネント	選択したオブジェクトに関連付けられたコマンドのうち、頻繁に使用されるコマンドを簡単に実行するためのメニュー (コンテキストメニュー) を提供
DataGridView	DataGridViewコントロール	表形式のデータを表示および編集するための、柔軟性と拡張性のある機能を提供
DateTimePicker	DateTimePickerコントロール	日付や時刻の一覧から1つの項目を選択
DomainUpDown	DomainUpDownコントロール	選択できるテキスト文字列の一覧を表示
ErrorProvider	ErrorProviderコンポーネント	処理を中断せずに、ユーザーにエラー情報を表示
FlowLayoutPanel	FlowLayoutPanelコントロール	水平/垂直といった動的なレイアウトが可能なパネルを表示
FolderBrowserDialog	FolderBrowserDialogコンポーネント	ディレクトリを参照して選択、また新規ディレクトリを作成できるインタフェースを表示
FontDialog	FontDialogコンポーネント	システムに現在インストールされているフォントを一覧表示
GroupBox	GroupBoxコントロール	他のいくつかのコントロールを識別できるようグループ化
HelpProvider	HelpProviderコンポーネント	HTMLヘルプファイルをWindowsベースのアプリケーションに関連付け
ImageList	ImageListコンポーネント	他のコントロール上にイメージを表示
Label	Labelコントロール	編集できないテキストを表示
LinkLabel	LinkLabelコントロール	WindowsフォームアプリケーションにWebスタイルのリンクを追加
ListBox	ListBoxコントロール	定義済みの一覧から1つ以上の項目を選択
ListView	Listviewコントロール	Windowsエクスプローラーと同じ方法で、項目の一覧をアイコンで表示

Visual WebGui	Windowsフォーム	概要
MainMenu	MainMenuコンポーネント	実行時にメニューを表示
MaskedTextBox	MaskedTextBoxコントロール	フォームでのユーザー入力の形式を制限
MonthCalendar	MonthCalendarコントロール	わかりやすいGUIを使用して、ユーザーが日付情報を表示および設定
NumericUpDown	NumericUpDownコントロール	選択できる数値の一覧を表示
OpenFileDialog	OpenFileDialogコンポーネント	定義済みダイアログボックスでファイルを開く
Panel	Panelコントロール	他のいくつかのコントロールを識別するためのグループ化
PictureBox	PictureBoxコントロール	ビットマップ、GIF、JPEG、メタファイルまたはアイコン形式の画像を表示
ProgressBar	ProgressBarコントロール	処理の進行状況をグラフィカルに表示
RadioButton	RadioButtonコントロール	複数の項目から1つだけを選択するラジオボタンの設置
RichTextBox	RichTextBoxコントロール	テキストを書式付きで入力・表示
SplitContainer	SplitContainerコントロール	ドッキングされたコントロールのサイズを変更
Splitter	Splitterコントロール	ドッキングされたコントロールのサイズを変更 (.NET Framework Version 1.x)
StatusBar	StatusBarコントロール	フォーカスを持つコントロールに関連するステータス情報を表示
TabControl	TabControlコントロール	画像やその他のコントロールを含む複数のタブを表示
TableLayoutPanel	TableLayoutPanelコントロール	行と列で構成されるグリッド内にコンテンツを動的にレイアウトするパネルを表示
TextBox	TextBoxコントロール	複数行のテキストを入力して編集
Timer	Timerコンポーネント	一定の間隔でイベントを発生
ToolBar	ToolBarコントロール	コマンドをアクティブにするメニューおよびビットマップ付きボタンを表示。コントロールの機能を拡張し、外観および動作を変更
ToolStrip	ToolStripコントロール	Windowsフォームアプリケーションにカスタムツールバーおよびメニューを作成
TrackBar	TrackBarコントロール	大量の情報を移動、数値設定を視覚的に調整
TreeView	TreeViewコントロール	展開/折りたたみが可能なノードの階層を表示

ライセンスの種類

開発ライセンス

開発時に使用するコンピュータに対するライセンス

プロセッサライセンス

サーバー1台に対し、プロセッサ数 (CPU数) に応じて使用するライセンス

クラウドライセンス

クラウドコンピュータのプロセッサコア数 (CPUコア数) に応じて使用するライセンス

サポートサービスについて

本製品は1年間の「Visual WebGui Pro Studio Web&Mobile」サポートを含み、当社のテクニカルサポートがご利用いただけます。

Visual WebGui Pro Studio Web&Mobile 7.0J

開発ライセンスのみでアプリケーションを運用または配布することはできません。開発したアプリケーションを配布する場合は、有償のプロセッサライセンス、クラウドライセンスが必要です。また、利用者の組織を限定できないマルチテナントやコンシューマ向けに展開されるパッケージアプリケーション (サービス含む) として配布、運用する場合、上記のライセンス以外に、「OEM/SaaS契約」を1つのアプリケーションにつき1つ締結する必要があります。

テクニカルサポート

完全な日本語製品

最新の動作環境、価格、トライアル版については当社Webサイトをご覧ください。

www.grapecity.com/tools/products/vwgprostudiowebmobile7/

動作環境

◆コンポーネントの種類

Web・クラウド・モバイル業務アプリケーション開発構築基盤

◆開発環境

オンプレミス

開発ツール Visual Studio 2008 SP1/2010/2012
 開発言語 Visual Basic、C#
 Webサーバー Internet Information Services
 OS Windows Vista/7/8/Server 2008/Server 2008 R2/Server 2012

クラウド

開発ツール Visual Studio 2008 SP1/2010/2012、Windows Azure SDK
 開発言語 Visual Basic、C#
 OS Windows Vista/7/8/Server 2008/Server 2008 R2/Server 2012

◆運用環境

オンプレミス

フレームワーク .NET Framework 3.5 SP1/4/4.5
 Webサーバー Internet Information Services
 OS Windows Vista/7/8/Server 2008/Server 2008 R2/Server 2012

PCクライアント

ブラウザ Internet Explorer 8/9/10、Chrome、Firefox

クラウド

OS Windows Azure Guest OS 1.x/2.x

◆注記

- ・すべて日本語環境です。日本語環境での動作のみ保証しています。
- ・最新情報はWebサイトでご確認ください。

お問合せ窓口

本製品の購入方法やご検討時の技術的な質問は、メールまたは電話にてお気軽にお問い合わせください。

E-mail : sales@grapecity.com

T E L : 048-222-3001

・開発元:イスラエル Gizmox社

・日本語版開発:グレーシティ株式会社

・Microsoft、Windows、Windows Azure、Visual StudioおよびVisual Studioロゴは米国Microsoft Corporationの米国およびその他の国における登録商標または商標です。

・Gizmox、Visual WebGui、VWGはイスラエルGizmox Ltd.の登録商標または商標です。

・GrapeCityはグレーシティ株式会社の登録商標です。

・その他記載されている製品名は各社の登録商標または商標です。

・本カタログは2014年1月現在のもので記載内容は予告なく変更することがあります。

グレーシティ株式会社
www.grapecity.com

