



# SPREAD for ASP.NET

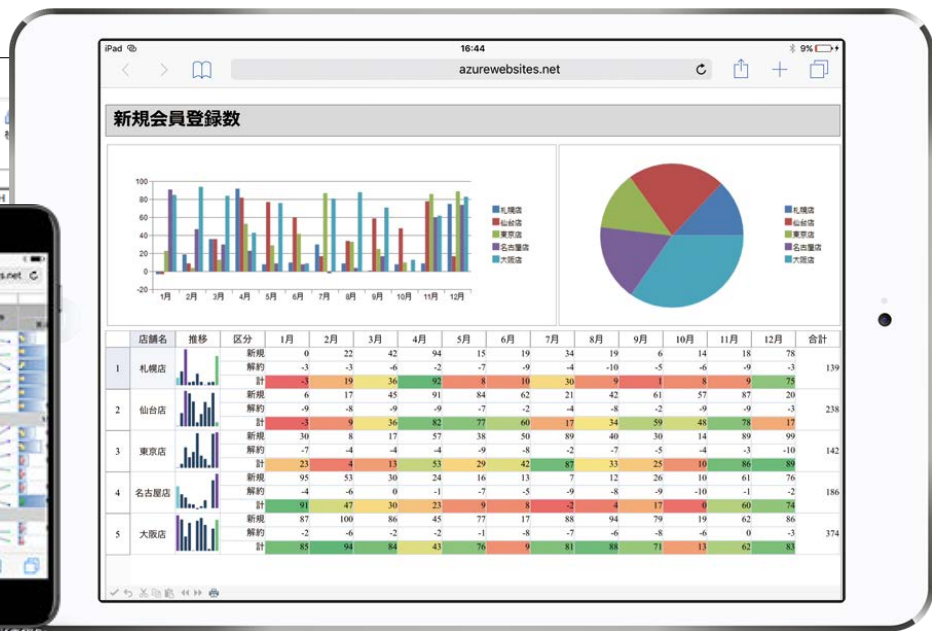
## スプレッド | 最強の表計算データグリッド

SPREAD デザイン

メニュー: ファイル, ホーム, 挿入, データ, 表示, 設定

ツールボックス: 切り取り, コピー, 貼り付け, フォント, 配置, セル型, スタイル, 編集

売上集計						
製品	拠点	売上げ推移	2017年			
			第1四半期	第2四半期	第3四半期	
製品A	日本		¥29,141	¥3,872,891	¥1,247,628	
	北アメリカ		¥1,387,853	¥1,680,392	¥9,885,442	
	南アメリカ		¥7,168,202	¥4,765,115	¥1,684,698	
	アジア		¥5,095,175	¥2,682,902	¥6,363,776	
	ヨーロッパ		¥494,250	¥6,997,925	¥9,006,557	
	オセアニア		¥3,465,929	¥8,231,222	¥1,898,784	
計			¥17,640,549	¥28,230,448	¥30,086,885	
製品B	日本		¥6,787,388	¥3,807,779	¥2,983,128	
	北アメリカ		¥4,153,918	¥6,446,151	¥2,921,873	
	南アメリカ		¥8,997,622	¥6,578,479	¥3,886,944	
	アジア		¥9,513,999	¥9,554,756	¥7,544,158	
	ヨーロッパ		¥1,487,635	¥4,298,051	¥3,878,165	
	オセアニア		¥7,469,188	¥7,826,089	¥1,238,208	
計			¥34,454,162	¥24,610,119	¥30,332,251	
日本			¥7,894,572	¥538,590	¥9,652,412	



Webアプリケーションに  
Excelのような外観と操作性を実現

# こんなときにSPREAD

- データグリッドに求められるあらゆる要件を解決します



フィルタリング機能は必要で、  
ソート機能も欲しいね。

あ、Excelに出力は  
もちろんできなきゃ困るし、  
データベースの接続もね。

	名前▼	生年月日	住所
1	あいざわ	〇〇〇〇〇	〇〇〇〇〇
2	いとう	×××××	×××××
3	うつみ	△△△△△	△△△△△
4	えんどう	□□□□□	□□□□□
5	おおた	◇◇◇◇◇	◇◇◇◇◇

Excel出力 DB接続

チャートに入力機能も欲しいなあ。  
今どきマルチブラウザ対応も絶対だよな。  
デザインに関しては…。

SPREADなら可能です！

データ表示

データ出力

入力支援



表計算



チャート



グリッド



CSV



PDF



Excel



セル型



キー操作

# 豊富なExcel互換機能

- 「Excelのような」機能を多数搭載
- Excel形式ファイルの入出力にも対応

	国語	数学	理科
	60	59	63
	84	100	95
	94	17	73
	53	79	75
	76	49	88
	39	32	51
	70	86	81

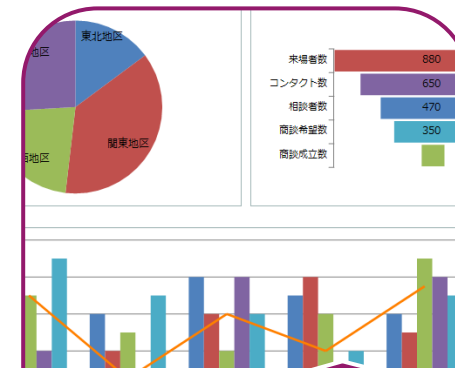
条件付き書式

フィルタリング  
ソート

5		
6		
7		
8		
9		

Sheet1 Sheet2 Sheet3

マルチシート



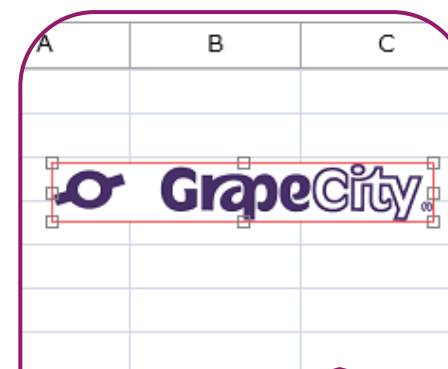
チャート

売上合計
=SUMIF(売上データ[地区
売上合計

数式・関数

プロジェクト名	分類	担当
1 グレープ商事	機能改善	佐藤
2	バグ	
3		
4 葡萄証券	機能改善	山田
5	バグ	
6 紫山工務店		
7		鈴木
8 パープル不動産	機能改善	高橋
9		
0		

セル結合



画像配置

製品ID	製品分類	製品
1		
2	10001 乳製品	酪農ミルク
3	20000 清涼飲料	
4	20002	

ウィンドウ枠固定

# 多彩な表現によるデータ表示

## 階層表示

	製品ID	製品種別	製品名	当年第1Q	当年第2Q
1	10001	乳製品	酪農ミルク	5,500	5,000
		<div style="display: flex; align-items: center;"> <span>◀</span> <span>◀◀</span> <span>1 2 3 4</span> <span>▶▶</span> <span>▶</span> </div>			
	1	1990年度		2000	1000
	2	1991年度		2000	1000
	3	1992年度		2000	1000
	4	1993年度		2000	1000
	5	1994年度		2000	1000
2	20001	清涼飲料水	いよかんどリンク	1,000	3,000
3	20002	清涼飲料水	ぶどうジュース	3,000	3,500

リレーショナルデータを自動的に階層形式で表示

## 豊富なセル型



26種類のセル型によりあらゆるデータ型の書式に対応

## グループ化

部署 ▲							
	ID	氏名	カナ	生年月日	性別	血液型	部署
1	☐ 部署: 人事部 (4)						
2	1003	小和瀬 澄	小和瀬 澄	1969/03/06	男	A	人事部
3	1004	宇夫 早余子	ウツ ヨサコ	1976/07/28	女	O	人事部
4	1001	亀甲 滋万	カメガキ シヅマ	1950/02/04	男	A	人事部
5	1002	寒田 希世	サムイ 希世	1959/06/28	女	B	人事部
6	☐ 部署: 営業部 (5)						
7	1011	稲並 勝五郎	イナナミ ショウロウ	1962/02/18	男	A	営業部
8	1012	頼原 紀代一	ライハラ ノリヒコ	1965/02/13	男	O	営業部
9	1007	石ヶ休 椎茄	イシガヒ ヌシカ	1953/02/21	男	O	営業部

ドラッグ&ドロップでデータをグループ化

## 1レコード複数行

	ID	氏名	生年月日/性別/血液型	連絡先	
1	1000	大木 和彦	1975/11/06	099-0101-0323	099-0101-0324
		オオキ カズヒコ	男 A	kazuhiko1907@hohddivoyd.zx	
2	1001	田瀬 沙耶	1985/05/26	059-6727-3929	
		タバチ サヤ	女 O	saya79856@tokqxfpe.ws	
3	1002	栗山 真澄	1971/05/26	083-4745-7601	
		クリヤマ マスミ	女 O	masumi3799@jxqrpt.aoltz.zx	
4	1003	紺野 美春	1985/11/11	078-2605-7260	
		コンノ ミハル	女 B	miharu41437@fdozawk.dwn	
5	1004	大浦 麻理子	1966/10/31	076-7096-0970	
		オオウラ マリコ	女 A	mariko86164@aaggn.cs	
6	1005	沢村 理紗	1992/01/16	077-1440-5786	077-1440-5786
		サワムラ リサ	女 A	risa151@jybv.cx	

多段明細の実現が可能

# 専用デザイナーで開発工数削減

Excelライクな操作性で  
画面デザインをラクラク設定

The screenshot shows the SPREAD Designer interface. At the top, there's a menu bar with 'ファイル', 'ホーム', '挿入', 'データ', '表示', and '設定'. Below it is a ribbon with various icons for editing and styling. The main area displays a spreadsheet with columns A through G and rows 1 through 20. The data table is as follows:

	A	B	C	D	E	F	G
1	氏名	国語	数学	理科	社会	英語	小計
2	亀甲 滋万	84	100	95	53	46	332
3	寒田 希世	94	17	73	10	20	194
4	小和瀬 澄	89	79	75	42	91	285
5	宇夫 早余子	76	49	88	87	71	300
6	宇田津 聖智	100	32	51	39	72	222
7	茨城 昭児	70	86	81	91	94	328
8	石ヶ休 椎茹	96	24	11	98	19	229
9	赤司 恵治郎	78	65	27	92	20	282
10	藤村 博通	93	17	73	10	20	193
11	田所 憲司	88	79	75	42	91	284
12	岡部 瑞穂	76	49	88	87	71	300
13	北野 進一	89	32	51	39	72	211
14	有馬 丈人	70	86	81	91	94	328
15	高島 海斗	88	24	11	98	19	221
16	佐々木 直子	89	65	27	92	20	293

A floating menu is open over the spreadsheet, showing options for cell styling: 'セルの強調表示 (ルール(H))', '上位/下位ルール(I)', 'データバー(D)', 'カラースケール(S)', 'アイコンセット(I)', '新しいルール(N)...', 'ルールのクリア(O)', and 'ルールの管理(R)...'. The 'データバー(D)' option is selected, and a sub-menu is visible with '塗りつぶし (グラデーション)' and '塗りつぶし (単色)' options. The '塗りつぶし (単色)' option is further expanded, showing a grid of color swatches. Below the grid, there's a 'その他のルール(M)...' button. At the bottom of the menu, there's a 'Note' section with properties like 'ParentStyleName', 'RowSpan', 'Sparkline', 'StyleName', 'TabStop', 'Tag', 'Text', and 'VerticalAlign'. The 'Text' property is set to '293'. Below the note is a 'BackColor' section with the text 'セルの背景色を取得または設定します。'. The status bar at the bottom left shows '準備完了' and 'セル: 15, 6, 1, 1'.

The screenshot shows the Chart Designer application. The main window displays a donut chart titled '販売実績'. The chart is divided into segments representing different regions: 仙北, 岩手, 秋田, 山形, 福島, 宮城, 茨城, 栃木, 群馬, 埼玉, 千葉, 東京都, 神奈川県, 静岡県, 愛知県, 岐阜県, 長野県, 富山県, 石川県, 福井県, 滋賀県, 京都府, 大阪府, 兵庫県, 奈良県, 和歌山県, 徳島県, 香川県, 高松県, 愛媛県, 高知県, 福岡県, 佐賀県, 熊本県, 大分県, 宮崎県, 鹿児島県, 沖縄県. The settings panel on the right is open, showing various options for the chart. The 'その他の' section is expanded, showing 'LegendAreaId 0', 'SeriesName 販売実績', 'Visible True', 'CategoryName (コレクション)', 'Values (コレクション)', 'ラベル', 'LabelBorder Automatic', 'LabelContain True', 'LabelContain False', 'LabelContain False', 'LabelFill NoFill', 'LabelNumber!', 'LabelSeparat...', 'LabelTextFill SolidFill, 255,255', 'LabelTextFont メイリオ, 9pt', 'LabelTextVisible True', '外観', 'Border Automatic', 'Borders (コレクション)', 'Fill Automatic', 'Fill Visible (コレクション)'. The 'Fill' property is set to 'NoFill'. At the bottom of the settings panel, there are buttons for 'OK(O)', 'キャンセル(C)', and '適用(A)'.

チャートデザイナー  
も付属

# バージョン10.0J



## Excel 2016に対応

- ツリーマップ、サンバーストなどExcel 2016で追加されたチャートをサポート
- Excel2016スタイルのシートスキンと、コマンドバーのテーマを追加



## チャートコントロールを新たに提供

- SPREAD上だけではなくコントロールとしてチャートを描画できるのでより柔軟にレイアウトできます
- 複数のチャートを配置しダッシュボードのような運用も可能



## 画像のシートへの配置をサポート

- セルとは独立した画像オブジェクトとして配置できるようになりました
- セルのサイズに制限されることなく、シート上に自由に配置
- Excelファイルとのインポート/エクスポートにも対応

※すべての新機能は製品Webサイトをご覧ください

# 価格とライセンス

ライセンス種別	ライセンス数	税込価格
<b>開発ライセンス</b> <ul style="list-style-type: none"><li>1開発者（製品の利用者）につき1ライセンスが必要です</li><li>1ライセンスで、同一の開発者が利用するコンピュータ3台までインストールが可能です</li></ul>	1開発ライセンス	172,800円
	1開発バージョンアップライセンス	120,960円
	3開発ライセンス	414,720円
	5開発ライセンス	648,000円
	10開発ライセンス	1,123,200円
	20開発ライセンス	2,073,600円
	50開発ライセンス	4,320,000円
<b>配布ライセンス</b>	コアサーバーライセンス（2コア）	69,120円
<b>保守サービス</b> <ul style="list-style-type: none"><li>開発ライセンスには、ご購入から1年間ご利用可能な保守サービスが無償で付属します</li><li>1年後以降も保守サービスを継続利用される場合は、有償での契約更新が必要となります</li></ul>	1開発 保守サービス1年更新	43,200円
	3開発 保守サービス1年更新	103,680円
	5開発 保守サービス1年更新	162,000円
	10開発 保守サービス1年更新	280,800円
	20開発 保守サービス1年更新	518,400円
	50開発 保守サービス1年更新	1,080,000円



# SPREAD for ASP.NET

## INFORMATION

- デモアプリケーション、機能解説など詳しい情報はWebサイトに掲載
- 無料トライアル10日間
- SPREADシリーズの充実したラインナップ

<https://www.grapecity.co.jp/developer/spread-aspnet>

SPREAD ASP.NET

🔍 検索